





# Extensively hydrolyzed formula (EHFs)





**NUTRITIONAL INFORMATION** اطلاعات تغذیه‌ای

100 در 100 کیلوگرم (13.6 گرم)

میانگین ترکیبات	100 کیلوگرم	100 میلی‌لیتر (13.6 گرم)
انرژی	276	419
کالری	100	483
پروتئین	1.6	2.4
پروتئین 59	1.6	2.4
چربی	3.4	5.1
اشباع شده	1.6	2.4
اسید لینولیک	0.49	0.68
اسید لینولیک اسید	0.05	0.08
آر-اسید لینولیک اسید	16.5	25
آر-اسید لینولیک اسید	16.5	25
کربوهیدرات	7.1	10.7
لاکتوز	2.89	4.38
پروبیوتیک (GOS+FOS)	0.8	1.2
مواد معدنی		
سدیم	21	32
پتاسیم	87	131
کلرید	51	77
کلسیم	61	92
فسفر	35	53
آهن	5	7.6
زینک	0.54	0.8
مس	0.66	1.00
کوپر	52	79
یوگ	13	19
سولفور	8.0	12
منگنز	3.0	4.5
سelenium	58	88
ویتامین A	1.7	2.5
ویتامین D	70	100
ویتامین B1	490	719
ویتامین B2	0.88	1.30
ویتامین B6	1.9	2.8
ویتامین B12	0.6	0.9
نیاسین	6.8	10.2
پانتوتیک اسید	6.8	10.2
بیوتین	13	19
اسید فولیک	13	19
ویتامین C	71	105
ویتامین K	11	16
ویتامین E	11	16
تورین	11	16
کولین	11	16
اینوزیتول	11	16
L-carnitine	11	16
Nucleotides	11	16
Cytidine	11	16
Uridine	11	16
Adenosine	11	16
Guanosine	11	16
Inosine	11	16
Camolality	11	16
Osmolality	11	16
Potential Renal Solute Load	11	16

Allergy is an over reaction of the immune system to substances in the environment. Cow's milk allergy is the most common food allergy and most common allergic reaction in children. For 40 years, we have been researching in allergy. We have developed our own unique hydrolyzed formula designed for children with cow's milk allergy.

**میانگین محتویات** AVERAGE COMPOSITION

	per 100 g	Per 100 ml (12.8g)	Per 100 kcal
Energy	2155 KJ	275 Kcal	420
Protein	515 g	66 g	100
Fat	14.0 g	1.8 g	2.7
Saturates	27.3 g	3.5 g	5.3
Linoleic Acid	15 g	1.9 g	2.9
AA	3550 mg	455 mg	690
DHA	692 mg	89 mg	134
MCT	52 mg	6.7 mg	10.0
Carbohydrates	12.6 g	1.6 g	2.4
Polysaccharides	53.4 g	6.8 g	10.4
Sugars	44.2 g	5.7 g	8.6
Glucose	8.2 g	1.0 g	1.6
Lactose	1.6 g	0.2 g	0.3
Maltose	0.5 g	0.06 g	0.09
Moisture	6.2 g	0.8 g	1.2
Minerals	<3 g	<3 g	<3 g
Sodium	140 mg	18 mg	27
Potassium	507 mg	65 mg	98
Chloride	310 mg	40 mg	60
Calcium	390 mg	50 mg	76
Phosphorus	218 mg	28 mg	42
Magnesium	40 mg	5.1 mg	7.7
Iron	6.0 mg	0.77 mg	1.2
Zinc	3.9 mg	0.50 mg	0.76
Copper	314 µg	40 µg	61
Iodine	93 µg	12 µg	18
Manganese	244 µg	31 µg	47
Selenium	14 µg	1.8 µg	2.8
Vitamins			
Vitamin A	405 µg-RE	52 µg	79
Vitamin D	9.8 µg	1.3 µg	1.9
Vitamin B1	387 µg	50 µg	75
Vitamin B2	773 µg	99 µg	150
Niacin	7.4 mg	0.95 mg	1.4
Pantothenic acid	2.578 mg	330 µg	500
Vitamin B6	309 µg	40 µg	60
Biotin	13 µg	1.7 µg	2.6
Folic acid	70 µg	8.9 µg	14
Vitamin B12	1.4 µg	0.18 µg	0.27
Vitamin C	73 mg	9.3 mg	14
Vitamin K	37 µg	4.7 µg	7.2
Vitamin E	8.1 mg-TE	1.0 mg	1.5
Taurine	41 mg	5.3 mg	8.0
Choline	79 mg	10 mg	15
Inositol	28 mg	3.6 mg	5.4
L-carnitine	8.3 mg	1.1 mg	1.6
Nucleotides	25 mg	3.2 mg	4.9
Cytidine	8.5 mg	1.1 mg	1.6
Uridine	6.0 mg	0.77 mg	1.1
Adenosine	5.3 mg	0.67 mg	1.0
Guanosine	1.8 mg	0.23 mg	0.35
Inosine	3.5 mg	0.45 mg	0.68
Camolality	190 mOsmol/kg water		
Osmolality	210 mOsmol/kg water		
Potential Renal Solute Load	147 mOsmol		





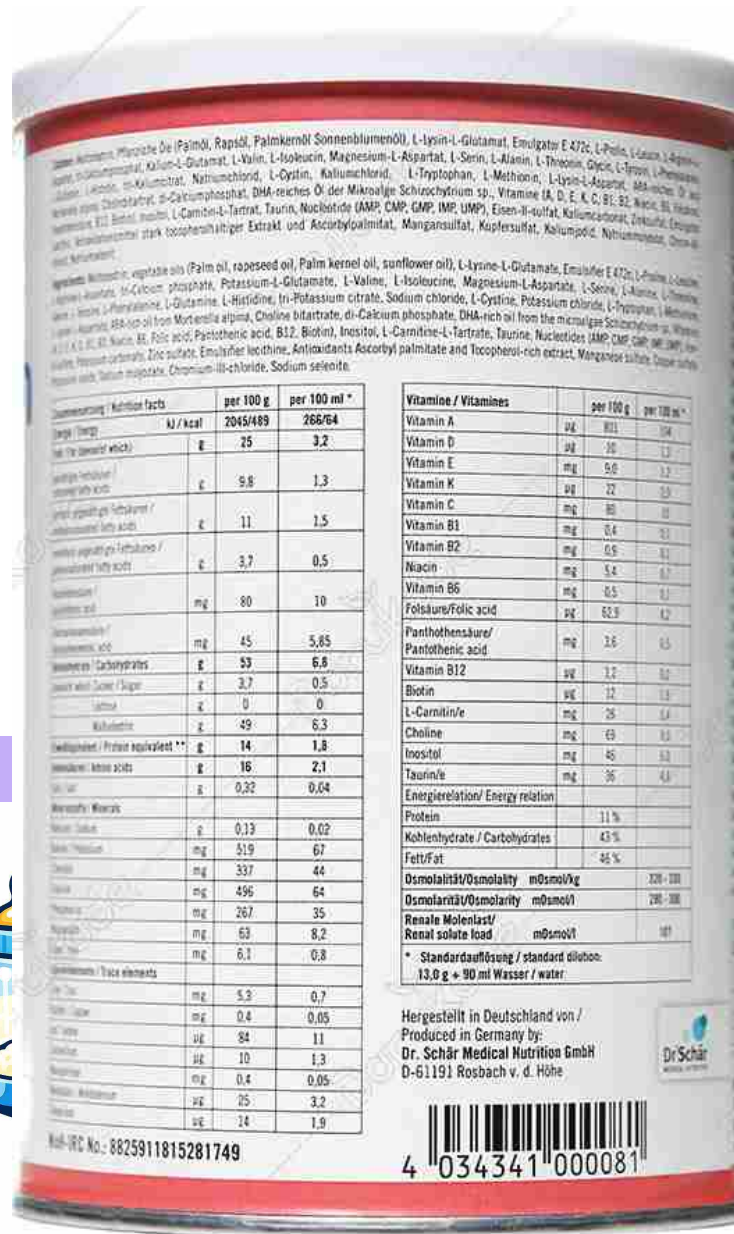
Parameters	Aptamil Pepti	Aptamil Pepti Junior
Indication	CMA	Multiple food intolerances/CMA/malabsorption
Energy	67 Kcal/100 ml	66Kcal/100 ml
Protein	Whey Extensively (EHF)	Whey Extensively (EHF)
MCT	No	50%
LCPs	*	*
Lactose	40%	No
CHO	60% maltodextrin 40% Lactose	100% glucose syrup
Prebiotics	*	No
Nucleotides	*	*
Company	Nutricia	Nutricia

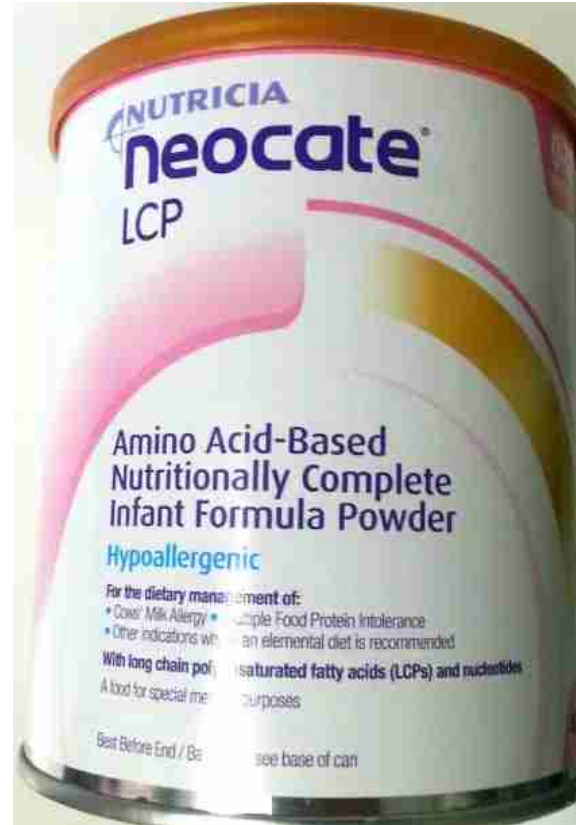


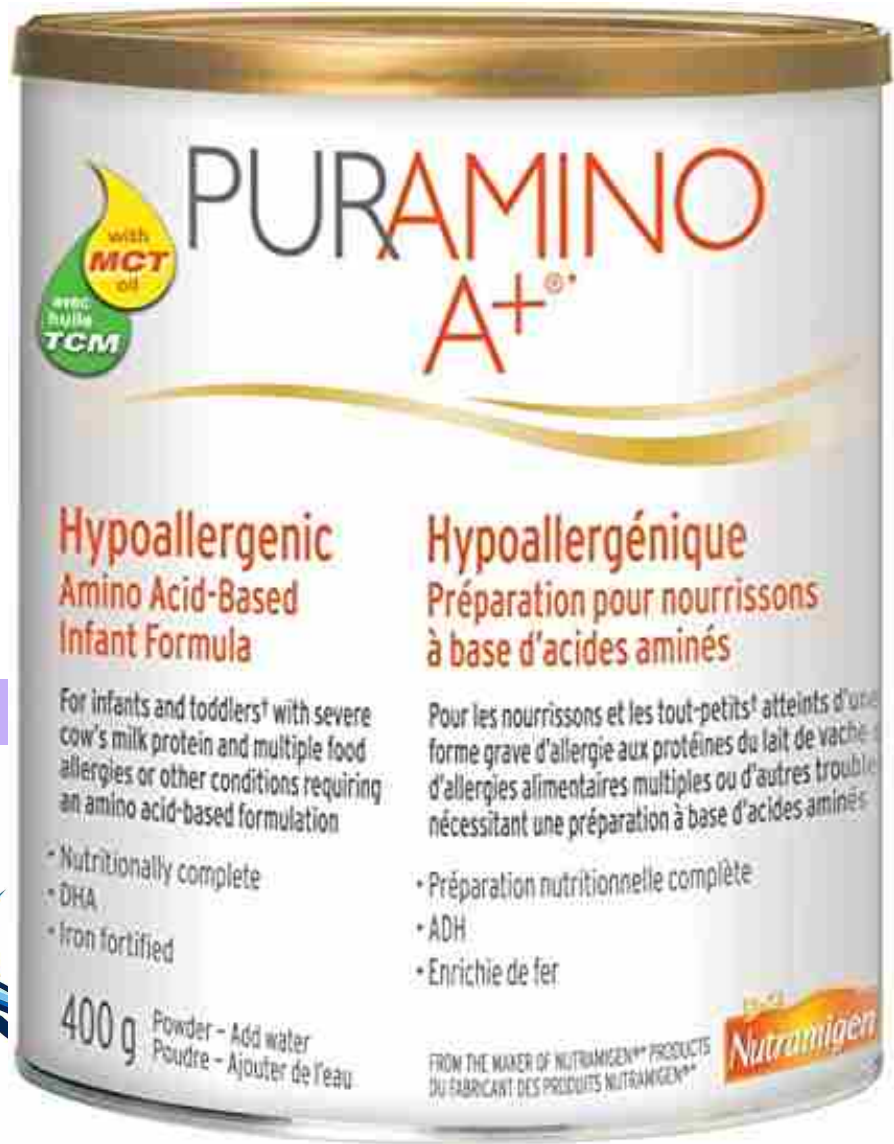


# Elemental formulas









# Classification of Infant Formula



No	Class	Calories (kcal per oz)	Carbohydrate source	Protein source	Indication
1	Breast milk	20	Lactose	Human milk	Preferred for all infants
2	Term formula	20	Lactose		Appropriate for most infants
3	Term formula with DHA and AA	20	Lactose		Marketed to promote eye and brain development
4	Preterm formula	24	Lactose		Less than 34 weeks gestation weight less than 1800 g
5	Enriched formula	22	Lactose		34 to 36 weeks gestation weight 1800 g
6	Soy formula	20	Corn-based	Soy	Congenital lactase deficiency, galactosemia
7	Lactose-free formula	20	Corn-based		Congenital lactase deficiency, primary lactase deficiency, galactosemia, gastroenteritis in at-risk infants
8	Hypoallergenic formula	20	Corn or sucrose	Extensively hydrolyzed	Milk Protein allergy
9	Nonallergenic formula	20	Corn or sucrose	Amino acids	Milk Protein allergy
10	Antireflux formula	20	Lactose, thickened with rice starch	Cow's milk	Gastroesophageal reflux
11	Toddler formula	20	Lactose	Milk	24 months of age

## 10- Anti Reflux Formula



**Reason for reflux:** Decreased tone of lower esophageal sphincter

**Effectiveness:**

Reduce **daily episodes of regurgitation and vomiting**

**Long-term benefits** (growth, development) not clearly proven

**Safety:** Safe and nutritionally adequate for **severe or persistent cases**



starch, demineralized whey, galacto-oligosaccharides (GOS), fructo-oligosaccharides (FOS), minerals, vitamins, soy lecithin, choline bitartrate, DHA, AA, taurine, inositol, nucleotides and L-carnitine

Whey = 40 Casein = 60  $\frac{Ca}{P} = 1.94$

Average Composition	Units	per 100 g of powder	per 100Kcal	۱۰۰ گرم	۱۰۰ کالری
Protein	g	12.2	2.42	۲/۲۲	۲۲
Fat	g	2.3	4.64	۴/۶۴	۶۴
Carbohydrates	g	60.2	12.14	۱۲/۱۴	۱۴
FOS	mg	94	19	۱۹	۱۹
GOS	mg	870	175	۱۷۵	۱۷۵
Moisture	g	2.5	-	-	-
Minerals	g	2.3	0.47	۰/۴۷	۴۷
Energy	Kcal	498	100	۱۰۰	۱۰۰
Linoleic acid (ω6)	mg	3542	714	۷۱۴	۷۱۴
α-Linolenic acid (ω3)	mg	370	74	۷۴	۷۴
AA	mg	95	19	۱۹	۱۹
DHA	mg	58	11.6	۱۱/۶	۱۱/۶
<b>Minerals</b>					
Sodium	mg	147	29.6	۲۹/۶	۲۹
Potassium	mg	482	97.2	۹۷/۲	۹۷
Calcium	mg	370	74.6	۷۴/۶	۷۴
Chloride	mg	300	60.5	۶۰/۵	۶۰
Phosphorus	mg	190	38.3	۳۸/۳	۳۸
Magnesium	mg	41	8.3	۸/۳	۸
Iron	mg	6	1.2	۱/۲	۱
Zinc	mg	6	0.73	۰/۷۳	۰/۷۳
Copper	mcg	3.6	80.6	۸۰/۶	۸۰
Manganese	mcg	400	6.04	۶/۰۴	۶
Iodine	mcg	30	10.5	۱۰/۵	۱۰
Selenium	mcg	52	2.2	۲/۲	۲
Taurine	mcg	11	8.06	۸۰/۶	۸۰
Inositol	mg	40	4.03	۴۰/۶	۴۰
Choline	mg	20	8.06	۸۰/۶	۸۰
L-carnitine	mg	40	1.9	۱/۹	۱
<b>Vitamins</b>					
A	IU	1800	363	۳۶۳	۳۶۳
B1	mcg	350	70.6	۷۰/۶	۷۰
B2	mcg	500	100.9	۱۰۰/۹	۱۰۰
B6	mcg	500	60.5	۶۰/۵	۶۰
B12	mcg	300	60.5	۶۰/۵	۶۰
Niacin	mcg	1	0.202	۰/۲۰۲	۰/۲۰
C	mcg	4000	807	۸۰۷	۸۰۷
D	mg	50	10.1	۱۰/۱	۱۰
E	mg	50	60.5	۶۰/۵	۶۰
Biotin	IU	300	1.01	۱۰/۱	۱۰
K	IU	5	2.02	۲/۰۲	۲
Folic acid	mcg	10	6.05	۶۰/۵	۶۰
Pantothenic acid	mcg	30	11.9	۱۱/۹	۱۱
Nucleotides	mcg	59	403	۴۰۳	۴۰۳
Nucleotides	mg	2000	4.84	۴/۸۴	۴/۸۴
Nucleotides	mg	24	4.84	۴/۸۴	۴/۸۴

Use content within 30 days after opening. \*After each use close the tin tightly and store in a cool and dry place (but not in a refrigerator).





**NUTRITIONAL INFORMATION**  
اطلاعات تغذیه‌ای

Major Nutrients		Per 100g	Per 100ml
Energy		2085	275
	kJ		
	kcal	499	66
Proteins	g	12.3	1.6
Carbohydrate	g	51.6	6.8
Of which lactose	g	45.4	6.0
Lipids (Fat)	g	26.4	3.5
Saturates	g	11.7	1.5
Linoleic acid	g	3.54	0.47
α-Linolenic acid	g	0.65	0.09
DHA	mg	50	6.7
AA	mg	88	12
Dietary Fibre	g	3	0.4

Minerals & Trace elements			
Na	mg	181	24
K	mg	577	76
Cl	mg	394	52
Ca	mg	586	77
P	mg	329	43
Mg	mg	39	5.1
Fe	mg	5.1	0.68
Zn	mg	4.5	0.59
Cu	µg	302	40
Mn	µg	249	33
Se	µg	9.8	1.3
I	µg	99	13

Vitamins			
A	µg-RE	378	50
D3	µg	9.1	1.2
E	mg-α-TE	7.7	1.0
K1	µg	34	4.5
B1	µg	409	54
B2	µg	747	99
Niacin	mg-NE	6.2	0.82
Pantothenic acid	mg	2.243	0.29
B6	µg	351	46
Folic acid	µg	71	9.4
B12	µg	1.3	0.17
Biotin	µg	11	1.4
C	mg	63	8.3

Others			
Choline	mg	58	7.7
Inositol	mg	25	3.3
Taurine	mg	38	5.0
L-Carnitine	mg	6.8	0.9
Nucleotides	mg	24	3.2

